

Gerichtlich abgesicherte  
 Vermögensbe**WERT**ung:  
 KAG - HGB -  
 Doppik/ NFK/ NKR

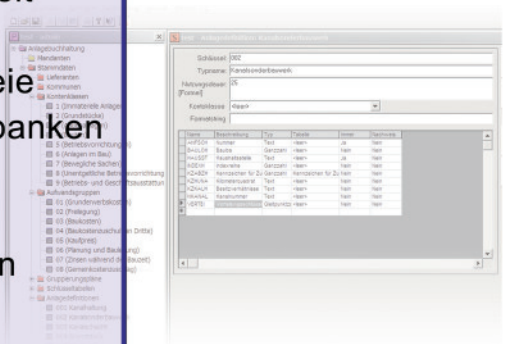
Mengen-/ Index- und  
 Verteilungsverfahren

**ANLAGEN**buchhaltung für  
 Rechts- & Gebührensicherheit

Datenabgleich durch freie  
 Schnittstelle zu Kanaldatenbanken

Verschiedenste Anlagen -  
 freie Definition von Attributen

Mehrere Vermögenswerte  
 Bilanz - Gebühren



**Kostenoptimierung**

Das Werkzeug für konsequente, interdisziplinäre Vermögensbewertung sowie Erfassung und Verwaltung des Anlagevermögens.

## WERT

### Vermögensermittlung und Anlagennachweis von Abwasseranlagen

- Gerichtlich abgesicherte Vermögensermittlung von Abschnitten, Knoten und sonstigen Anlagen
- Vermögensbewertung nach Mengen-, Index- und Verteilungsverfahren
- Ermittlung von Anschaffungswerten und Wiederbeschaffungszeitwerten
- Anlagennachweis nach der Gemeindehaushaltsverordnung
- Möglichkeit der haltungsweisen jährlichen Fortschreibung
- Automatische Verteilung der Baukosten auf Kanalhaltungen und Schächte
- Wirtschaftsprüfer-Testat liegt vor
- Änderungsmöglichkeiten von Abschreibungs- und Zinssätzen
- Buchung von Wertberichtigungen und Nutzungsdaueränderungen

## ANLA

### Erfassung und Verwaltung des Anlagevermögens kommunaler Einrichtungen

- Eingabe und Verarbeitung aller Veränderungen und Fortführungen (Zugänge/ Abgänge, Änderung der Nutzungsdauer oder Restnutzungsdauer, außerplanmäßige Abschreibungen)
- Integrierter Anlagegruppierungsplan für die Abwasserbeseitigung mit
- Kostenstellenzuordnung
- Automatische Vorschläge für Nutzungsdauern, die individuell veränderbar sind
- Individuelle Erfassung, Verwaltung und Auflösung beliebiger Abzugskapitalien (Zuschüsse, Beiträge) für jedes einzelne Anlagegut mit integrierter Ermittlung der kalkulatorischen Zinsen
- Erfassung, Berechnung sowie Fortführung des Anlagenvermögens in der
- Anlagenbuchhaltung und Erstellung eines jährlichen Anlagenachweises
- Nach Wahl tieferegehende technische Gliederung mit Haltung und Schacht oder Gliederung entsprechend dem vorhandenen Anlagenachweis (z.B. straßenweise, jahrgangsweise)
- Abschreibungsberechnungen alternativ auf Basis von Anschaffungswerten oder Wiederbeschaffungszeitwerten
- Integriertes Berechnungs- und Verteilungssystem für Zinsen während der Bauzeit sowie für die Planungs- und Bauleitungskosten